

**RICOH**  
imagine. change.

Multifunzione A4 in bianco e nero

**IM 370**  
**IM 370F**  
**IM 460F**

Copia  Stampa  Scansione  Fax



IM 370



37 ppm

IM 370F



37 ppm

IM 460F



46 ppm

# Soluzioni pensate per gli spazi di lavoro moderni

La digitalizzazione e l'evoluzione degli stili di lavoro impongono alle imprese di adottare nuove tecnologie per continuare ad essere competitive. I servizi gestiti di stampa e automazione di RICOH valorizzano l'infrastruttura di stampa tradizionale con soluzioni su misura, ottimizzano l'efficienza, riducono i costi, migliorano la sicurezza e promuovono la sostenibilità. L'ultima generazione di multifunzione A4 monocromatiche RICOH è progettata per offrire agli utenti un'esperienza unica negli ambienti di lavoro moderni. Elementi distintivi sono:

- opzioni di personalizzazione, come punto di incontro tra le esigenze di workflow e RICOH Smart Integration.
- Affidabilità e sicurezza: conformità agli standard di sicurezza più recenti grazie agli aggiornamenti automatici attraverso RICOH Always Current Technology.
- Ottimizzazione dell'ambiente di lavoro attraverso un dispositivo multifunzione compatto con funzionalità di stampa in A4 e A3 e velocità di stampa e scansione elevate.
- Contributo alla sostenibilità grazie a consumi elettrici molto contenuti (TEC) e uso di plastica riciclata.
- Per maggiori informazioni sui servizi gestiti di stampa e automazione di RICOH: <https://www.ricoh.it/prodotti/stampanti-per-l-ufficio/gateway-per-spazi-di-lavoro-digitali>





## **RICOH dà più valore agli spazi di lavoro**

Adottiamo un approccio strutturato per fornire soluzioni end-to-end di trasformazione digitale per le aziende. I nostri dispositivi multifunzione occupano un posto centrale nella nostra gamma unica di servizi digitali. Inoltre, offriamo un ventaglio di soluzioni che vanno dal networking alla sicurezza, ai datacentre, all'implementazione, alla gestione dei processi di business e al cloud.

## **Un partner affidabile a supporto della digitalizzazione**

Integriamo la nostra tecnologia innovativa con servizi e soluzioni che promuovono la crescita ed accrescono l'esperienza lavorativa. Con i servizi gestiti personalizzati realizzati dai nostri ingegneri, consulenti e sviluppatori esperti, potrai sfruttare al massimo il potenziale della tua infrastruttura di stampa e rendere la tua organizzazione a prova di futuro.



# Tecnologia innovativa che evolve con la tua organizzazione

## Stampa e scansione sempre più veloci

Sperimenta i vantaggi della rapidità di stampa con i nostri dispositivi multifunzione compatti. Beneficia dell'ulteriore praticità delle funzioni di stampa in A3 che ti permettono di passare con flessibilità dal formato A4 all'A3 per facilitare la stampa, la copia e la scansione.



## Semplicità di utilizzo

Intuitive e accessibili, le nostre multifunzione sono dotate di un pannello operatore orientabile da 7" ottimizzato con touch capacitivo che consente di accedere in modo ottimale a molte funzioni del dispositivo.



## Soluzioni software integrate

Crea flussi di lavoro perfetti con le nostre soluzioni personalizzate di scansione, automazione e cloud integrate nelle multifunzione come RICOH Streamline NX, RICOH Print Management Cloud e il software Kofax Printix.



## Sicurezza

La tecnologia Always Current Technology di RICOH fornisce gli aggiornamenti di sicurezza e li scarica automaticamente. L'avanzato standard di sicurezza Trusted Platform Module 2.0 PM aumenta il livello di efficacia di crittografia e protegge i dati importanti. Questa nuova generazione di dispositivi mono e multifunzione migliora il processo di controllo e di gestione operativa.



# Flessibilità e sostenibilità per fare business in modo responsabile

## Sostenibilità

La svolta “green” è garantita con le nostre multifunzione. TEC contenuto, consumi energetici ridotti del 45% in modalità di riposo e struttura del dispositivo composta per il 17% da materiali riciclati.



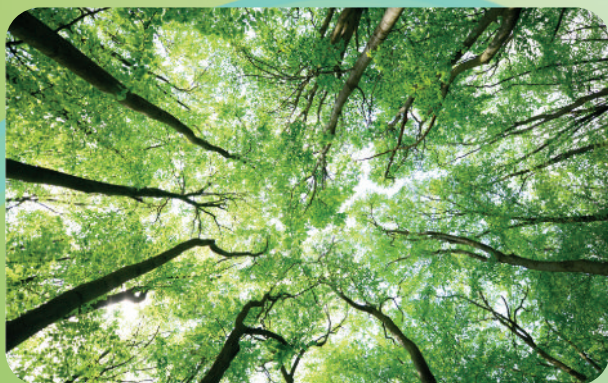
## Servizio Carbon Balanced

Per supportarti nel conseguimento degli obiettivi di sostenibilità, è disponibile il servizio Carbon Balanced che ti permette di compensare le emissioni di carbonio dei tuoi dispositivi per l'intera durata della loro vita.



## Gestione intelligente dei dati

La tecnologia @Remote di RICOH trasforma i dati in informazioni dettagliate sui dispositivi, consentendo di gestirli in modo efficace e automatico indipendentemente dalle dimensioni della tua organizzazione.



## Finanziamento flessibile

Gestisci e distribuisce i costi per il software e l'hardware con Ricoh Capital. Fatture mensili o trimestrali per facilitare le attività di budgeting, reporting e audit.



# Multifunzione intelligente monocromatico A4 RICOH



- 1 Alimentatore automatico dei documenti in fronte retro a singolo passaggio (SPDF)
- 2 Dispositivo con cassetto standard da 500 fogli

- 3 Cassetto carta opzionale da 500 fogli
- 4 Supporto con rotelle
- 5 Mobiletto di supporto basso/alto



# IM 370/IM 370F/IM 460F

## CARATTERISTICHE PRINCIPALI

	IM 370	IM 370F	IM 460F
<b>GENERALI</b>			
Preriscaldamento		31 secondi	
Velocità prima copia: B/N	4,7 secondi	4,7 secondi	4,1 secondi
Velocità di stampa continua	37 ppm	37 ppm	46 ppm
Memoria di serie		6 GB	
Memoria Flash		64 GB	
SSD: opzionale (massimo)		256 GB	
HDD: opzionale		320 GB	
Capacità SPDF		50 fogli	
Peso		41 kg	
Dimensioni: L x P x A		374 x 493 x 640 mm	
Alimentazione elettrica	220 - 240 V, 50 - 60 Hz	220 - 240 V, 50 - 60 Hz	220 - 240 V, 50 - 60 Hz
<b>COPIATRICE</b>			
Copia multipla		Fino a 999 copie	
Risoluzione		600 dpi	
Zoom		Da 25% a 400% con incrementi del 1%	
<b>STAMPANTE</b>			
Velocità prima stampa: B/N	3,8 secondi	3,8 secondi	3,3 secondi
Processore		Marvell 88PA6270 1.2 GHz	
Linguaggio di stampa: standard		PCL5e, PCL6, PostScript® 3™ (emulazione), PDF Direct (emulazione), MediaPrint (TIFF)	
Linguaggio di stampa: opzionale		Adobe® PostScript® 3™ originale, XPS, IPDS, Adobe® PDF Direct	
Risoluzione di stampa: massimo		1.200 x 1.200 dpi	
Interfaccia: standard		Ethernet 10 base-T/100 base-TX/1000 base-T, USB Host I/F tipo A, USB Device I/F tipo B, Bluetooth	
Interfacce: opzionali		Wireless LAN (IEEE 802.11abg/n), Server dispositivo USB opzionale	
Ambienti di stampa mobile		Apple AirPrint, Mopria®, Ricoh Smart Device Connector	
Protocolli di rete		TCP/IP (IP v4, IP v6)	
Ambienti Windows®		Windows 8.1, Windows® 10, Windows® 11, Windows® Server 2012, Windows® Server 2012R2, Windows® Server 2016, Windows® Server 2019, Windows® Server 2022	
Ambienti Mac OS		Macintosh OS X v10.15 o successivo	
Ambienti UNIX		UNIX Sun® Solaris, HP-UX, SCO OpenServer, RedHat® Linux, IBM® AIX	
Ambienti SAP®		SAP® R/3®, SAP® S/4®	
Altri ambienti supportati		IBM iSeries	
<b>SCANNER</b>			
Velocità di scansione: SPDF (A4 LEF, 200dpi, B/W, a colori)		46 ipm (simplex) - 92 ipm (duplex)	
Risoluzione: massimo		1.200 dpi	
Formati file		TIFF pagina singola, JPEG pagina singola, PDF pagina singola, PDF alta compressione pagina singola, PDF/A pagina singola, TIFF multipagina, PDF multipagina, PDF alta compressione multipagina, PDF/A multipagina, PDF pagina singola con crittografia, PDF multipagina con crittografia, OCR multipagina/pagina singola (opzionale)	
Modalità di scansione		E-mail, Cartella, Memoria USB, Cartella, FTP, PMI	
<b>FAX (IM 370F, IM 460F)</b>			
Linee	-	PSTN,PBX	PSTN,PBX
Velocità di trasmissione	-	3 secondi	3 secondi
Velocità modem: massimo	-	33,6 Kbps	33,6 Kbps
Metodo di compressione dati	-	MH,MR,MMR	MH,MR,MMR
Velocità di scansione	-	46 spm	46 spm
Memoria: di serie	-	4 MB (320 pagine)	4 MB (320 pagine)
<b>GESTIONE CARTA</b>			
Formato carta		Cassetti carta di serie: A4, A5, A6, B5, B6 Cassetti carta opzionali: A4, A5, A6, B5, B6 Vassoio bypass: A3, A4, A5, A6, B5, B6, Buste, Formati carta personalizzati	
Alimentazione carta: di serie		500 fogli	
Alimentazione carta: bypass (di serie)		100 fogli	
Alimentazione carta: massimo		2.100 fogli	
Uscita carta: di serie		250 fogli	
Grammatura carta		Cassetti (60 - 162 g/m <sup>2</sup> ), Bypass (52 - 216 g/m <sup>2</sup> ), Fronte-retro (52 - 162 g/m <sup>2</sup> )	
Tipi di carta		Carta comune, Carta riciclata, Carta speciale, Carta colorata, Carta intestata, Carta prestampata, Busta, Etichette	

# IM 370/IM 370F/IM 460F

## CARATTERISTICHE PRINCIPALI

IM 370

IM 370F

IM 460F

### AMBIENTE

Assorbimento elettrico: max.		< 1.780 W	
Assorbimento in funzionamento	528,8 W	528,8 W	622,5 W
Assorbimento modalità pronto		Inferiore a 26,4 W	
Assorbimento modalità riposo		Inferiore a 0,45 W	
TEC* (Consumo Elettrico Tipico)	0,38 kWh/settimana	0,38 kWh/settimana	0,49 kWh/settimana

\* Riferimento basato sul metodo di test ENERGY STAR Ver.3.2

### OPZIONI CASSETTI/VASSOI DI ALIMENTAZIONE ED USCITA FOGLI E FINISHER

3 cassette carta da 500 fogli

### ALTRE OPZIONI

Mobiletto alto, Mobiletto basso, Supporto con rotelle, unità IPDS, Adobe® PostScript® 3™ originale, Stampa diretta XPS, Interfaccia IEEE 802.11 a/b/g/n, Device Server per seconda interfaccia di rete, unità OCR, Unità di rilevazione doppio caricamento, interfaccia contatore, lettore schede NFC, Blocco cassette carta, Cover per lettore Card, Hard Disk, SSD da 256 GB, Guide alimentatore di documenti per formati superiori all'A4


### MATERIALI DI CONSUMO


Toner (durata standard)		13.500 stampe	
Toner (lunga durata)	-	-	22.000 stampe
Durata nominale dei consumabili in conformità ISO/IEC 19752			

Per maggiori informazioni sulla disponibilità di modelli, opzionali e software rivolgersi al proprio riferimento commerciale.



Ricoh Italia Srl  
Viale Martesana, 12  
20090 Vimodrone (MI)  
Italy

 02.91987100

 [www.ricoh.it](http://www.ricoh.it)

**RICOH**  
imagine. change.

Tutti i marchi e/o i nomi dei prodotti sono stati registrati dai rispettivi detentori. Le specifiche tecniche e l'aspetto esteriore dei prodotti potranno essere soggetti a modifica senza preavviso. Le immagini riprodotte in questa brochure non sono fotografie reali e potrebbero quindi esservi lievi differenze nei dettagli, anche per quanto riguarda i colori. Non tutti i servizi e le soluzioni sono disponibili per tutti i clienti. Copyright © 2024 Ricoh Europe PLC. Tutti i diritti riservati. Questa brochure, inclusi i contenuti e/o l'impaginazione, non può essere modificata e/o adattata, copiata in tutto o in parte e/o inserita in altro materiale senza l'autorizzazione preventiva scritta di Ricoh Europe PLC.